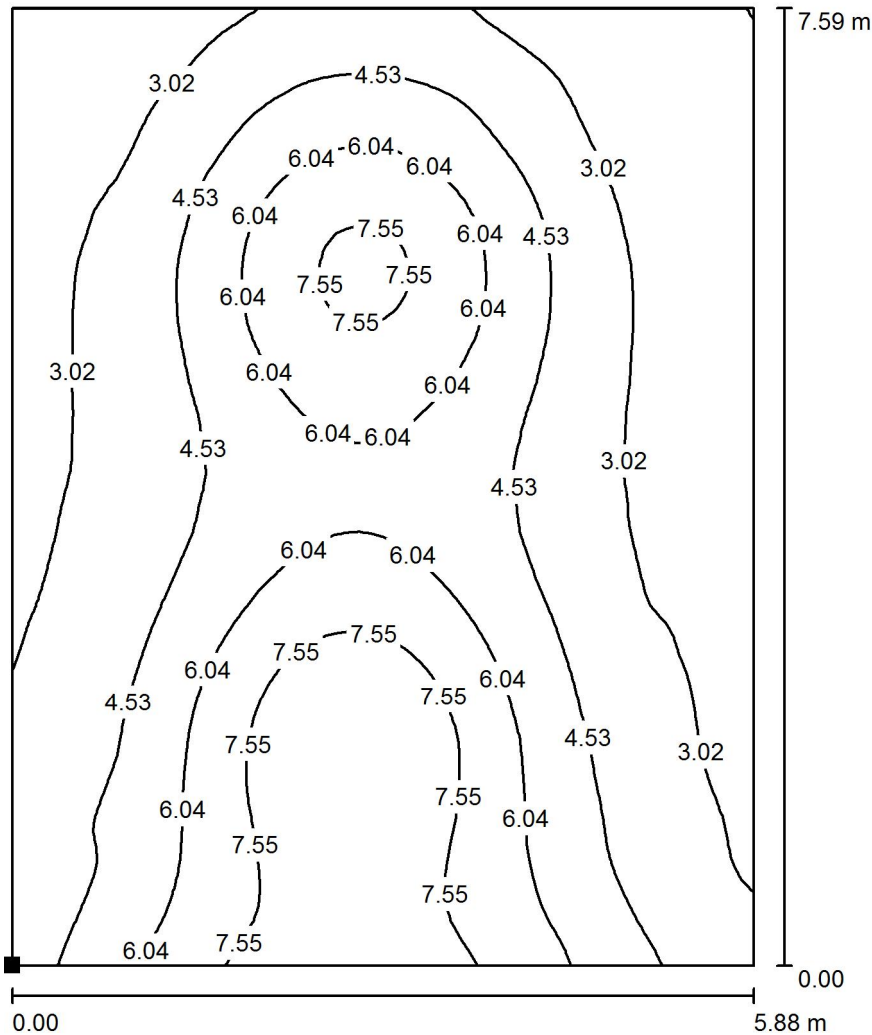


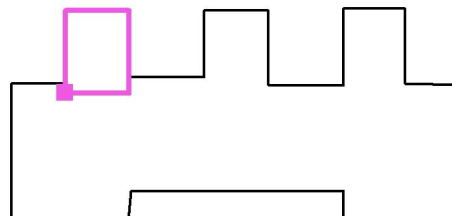
Edytor  
Telefon  
faks  
e-Mail

**Łask, Przedszkole 3 Misiaczek / sala 1 / Izolinie (E, prostopadle)**



Wartości Lux, Skala 1 : 60

Położenie powierzchni w pomieszczeniu:  
Zaznaczony punkt:  
(7.804 m, 16.100 m, 0.100 m)



Siatka: 64 x 64 Punkty

$E_m$  [lx]  
4.74

$E_{min}$  [lx]  
1.50

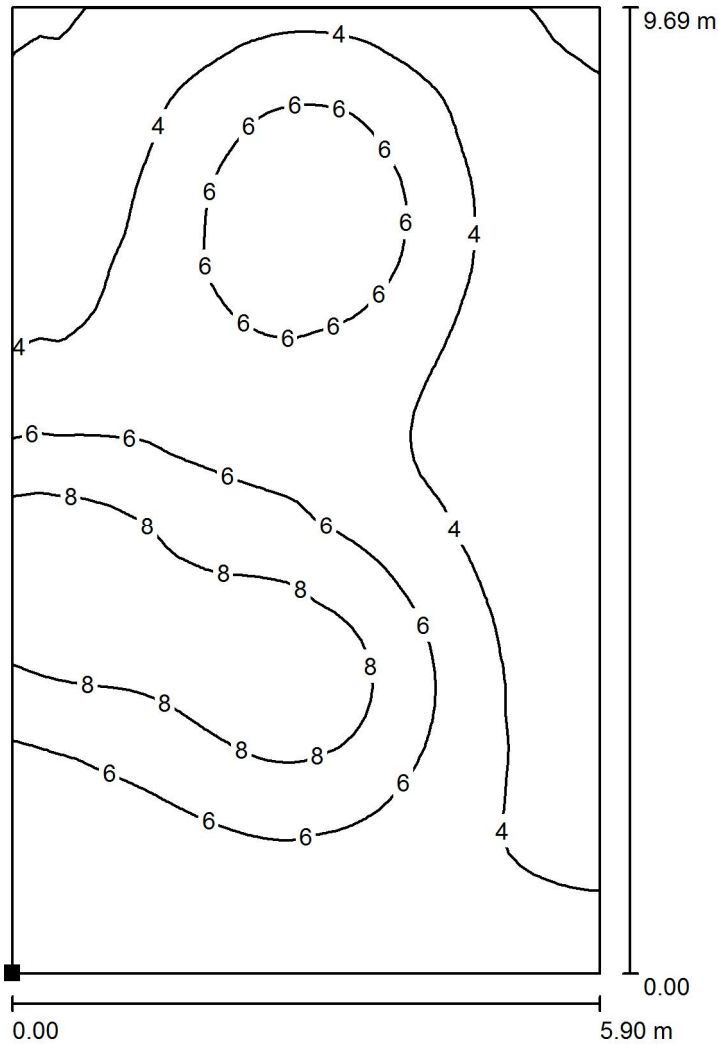
$E_{max}$  [lx]  
9.07

$E_{min} / E_m$   
0.317

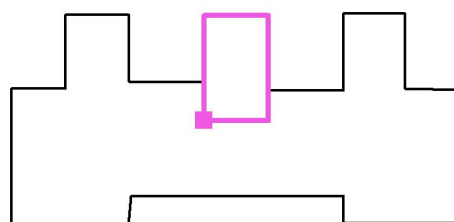
$E_{min} / E_{max}$   
0.166

Edytor  
Telefon  
faks  
e-Mail

**Łask, Przedszkole 3 Misiaczek / sala 2 / Izolinie (E, prostopadle)**



Położenie powierzchni w pomieszczeniu:  
Zaznaczony punkt:  
(20.610 m, 14.000 m, 0.100 m)



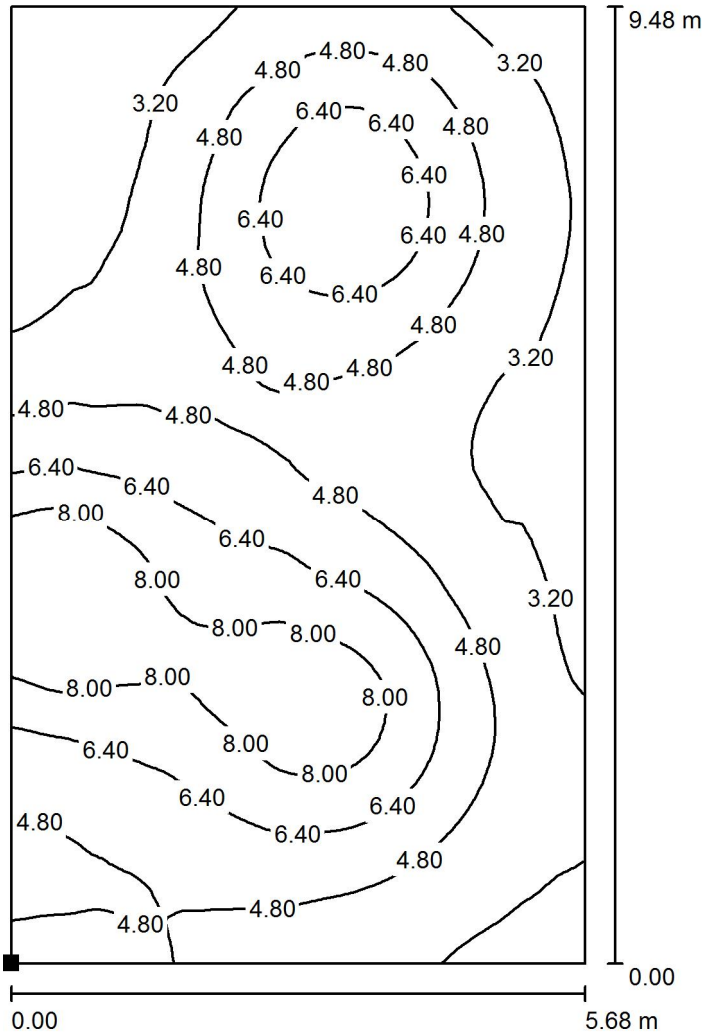
Wartości Lux, Skala 1 : 76

Siatka: 64 x 64 Punkty

$E_m$ [lx]	$E_{min}$ [lx]	$E_{max}$ [lx]	$E_{min} / E_m$	$E_{min} / E_{max}$
5.16	1.76	10	0.340	0.175

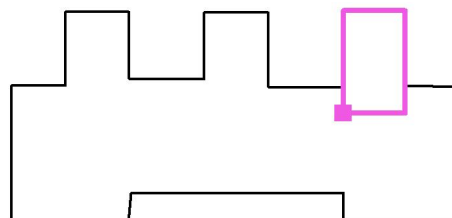
Edytor  
Telefon  
faks  
e-Mail

**Łask, Przedszkole 3 Misiaczek / sala 3 / Izolinie (E, prostopadle)**



Wartości Lux, Skala 1 : 75

Położenie powierzchni w pomieszczeniu:  
Zaznaczony punkt:  
(33.427 m, 14.400 m, 0.100 m)

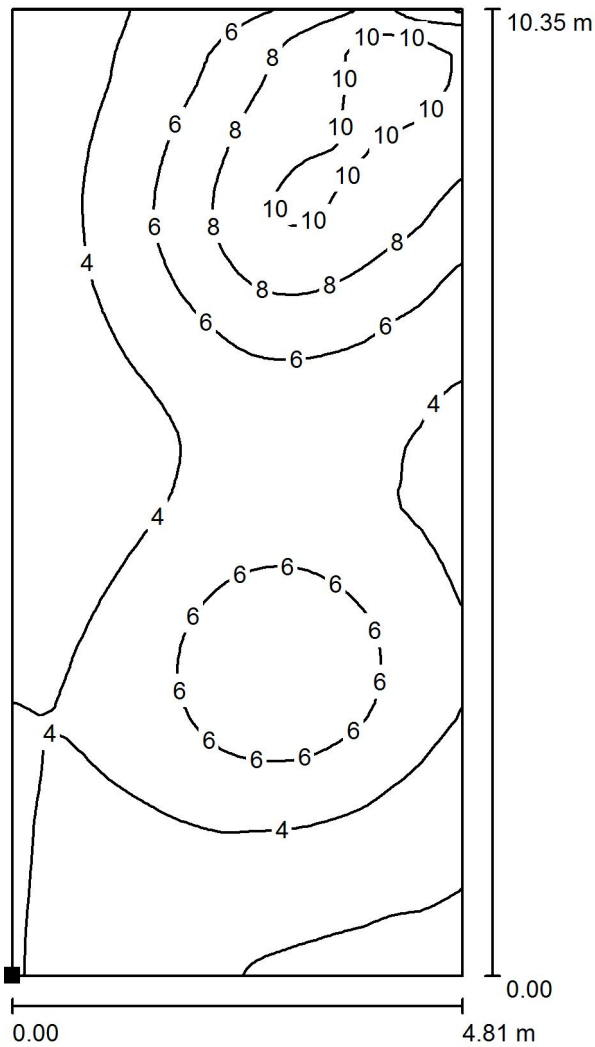


Siatka: 64 x 64 Punkty

$E_m$ [lx]	$E_{min}$ [lx]	$E_{max}$ [lx]	$E_{min} / E_m$	$E_{min} / E_{max}$
5.10	1.64	9.62	0.321	0.170

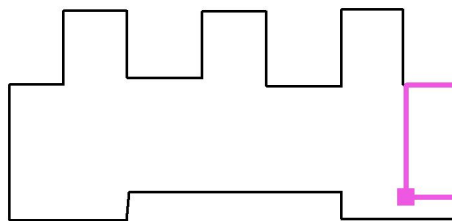
Edytor  
Telefon  
faks  
e-Mail

**Łask, Przedszkole 3 Misiaczek / sala 4 / Izolinie (E, prostopadle)**



Wartości Lux, Skala 1 : 81

Położenie powierzchni w pomieszczeniu:  
Zaznaczony punkt:  
(39.400 m, 6.558 m, 0.100 m)

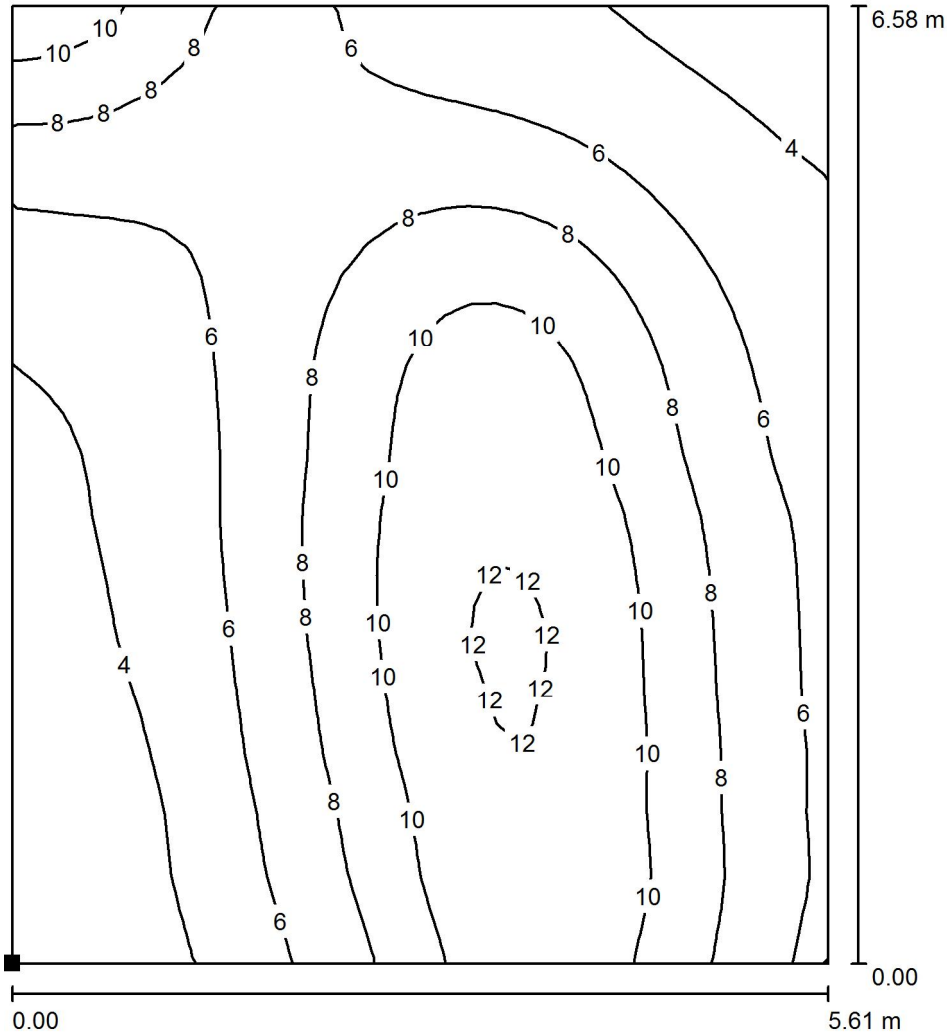


Siatka: 32 x 64 Punkty

$E_m$ [lx]	$E_{min}$ [lx]	$E_{max}$ [lx]	$E_{min} / E_m$	$E_{min} / E_{max}$
5.12	1.51	11	0.295	0.140

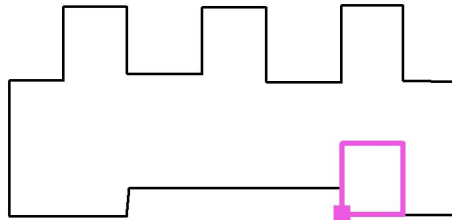
Edytor  
Telefon  
faks  
e-Mail

**Łask, Przedszkole 3 Misiaczek / sala 5 / Izolinie (E, prostopadle)**



Wartości Lux, Skala 1 : 52

Położenie powierzchni w pomieszczeniu:  
Zaznaczony punkt:  
(33.500 m, 4.621 m, 0.100 m)



Siatka: 32 x 32 Punkty

$E_m$  [lx]  
7.28

$E_{min}$  [lx]  
2.58

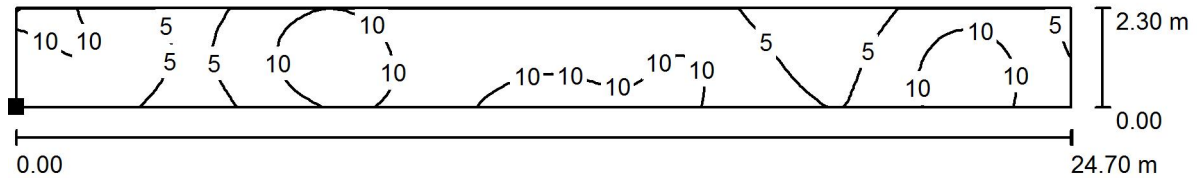
$E_{max}$  [lx]  
12

$E_{min} / E_m$   
0.355

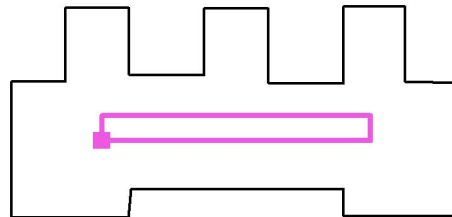
$E_{min} / E_{max}$   
0.210

Edytor  
Telefon  
faks  
e-Mail

### Łask, Przedszkole 3 Misiaczek / korytarz / Izolinie (E, prostopadle)



Położenie powierzchni w pomieszczeniu:  
Zaznaczony punkt:  
(11.200 m, 11.499 m, 0.100 m)



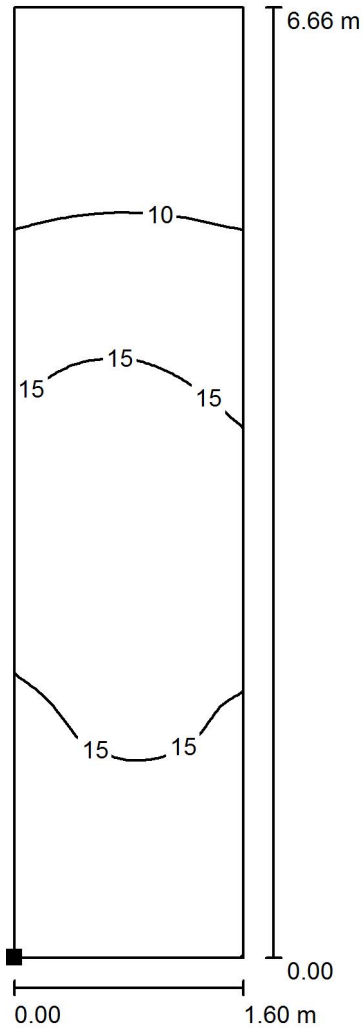
Wartości Lux, Skala 1 : 177

Siatka: 128 x 16 Punkty

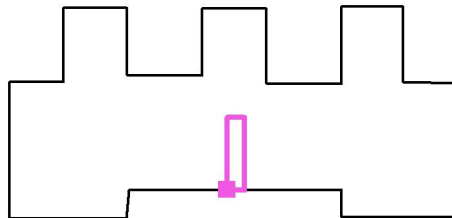
$E_m$ [lx]	$E_{min}$ [lx]	$E_{max}$ [lx]	$E_{min} / E_m$	$E_{min} / E_{max}$
7.93	3.12	14	0.394	0.220

Edytor  
Telefon  
faks  
e-Mail

**Łask, Przedszkole 3 Misiaczek / kierunek wyjście / Izolinie (E, prostopadle)**



Położenie powierzchni w pomieszczeniu:  
Zaznaczony punkt:  
(22.900 m, 7.044 m, 0.100 m)



Wartości Lux, Skala 1 : 53

Siatka: 16 x 64 Punkty

$E_m$  [lx]  
13

$E_{min}$  [lx]  
5.43

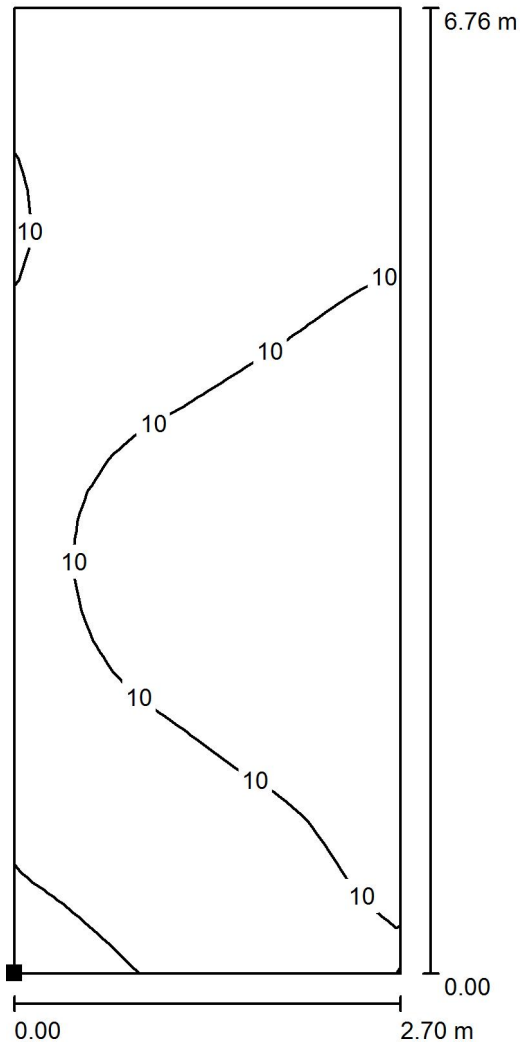
$E_{max}$  [lx]  
18

$E_{min} / E_m$   
0.417

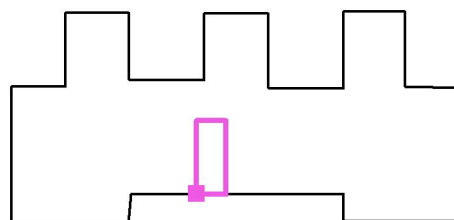
$E_{min} / E_{max}$   
0.309

Edytor  
Telefon  
faks  
e-Mail

### Łask, Przedszkole 3 Misiaczek / szatnia 1 / Izolinie (E, prostopadle)



Położenie powierzchni w pomieszczeniu:  
Zaznaczony punkt:  
(19.900 m, 7.044 m, 0.100 m)



Wartości Lux, Skala 1 : 53

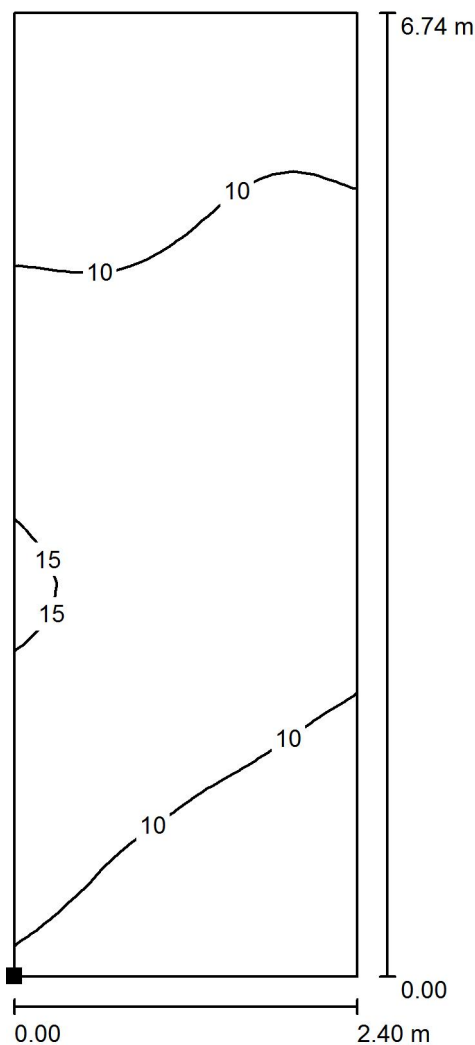
Siatka: 16 x 32 Punkty

$E_m$ [lx]	$E_{min}$ [lx]	$E_{max}$ [lx]	$E_{min} / E_m$	$E_{min} / E_{max}$
9.26	4.03	15	0.436	0.270

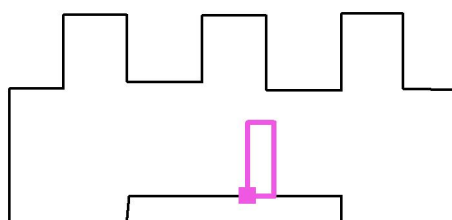


Edytor  
Telefon  
faks  
e-Mail

**Łask, Przedszkole 3 Misiaczek / szatnia 2 / Izolinie (E, prostopadle)**



Położenie powierzchni w pomieszczeniu:  
Zaznaczony punkt:  
(24.800 m, 7.057 m, 0.100 m)



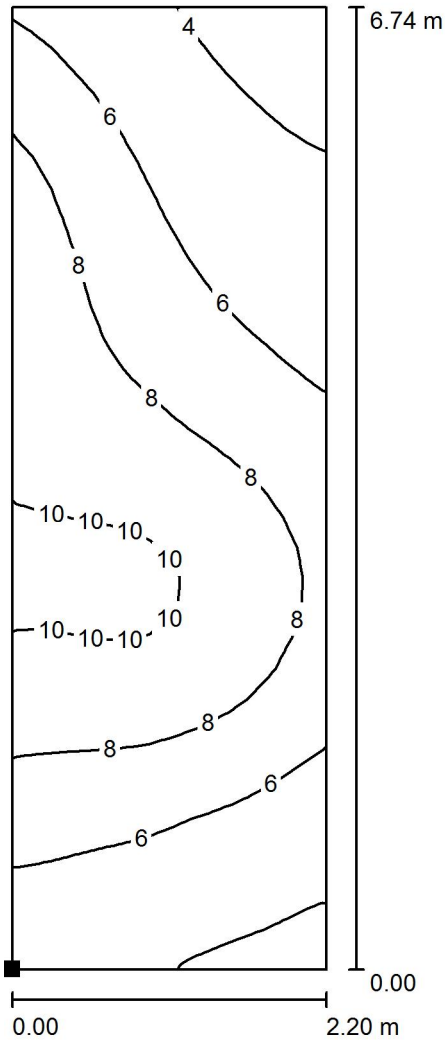
Wartości Lux, Skala 1 : 53

Siatka: 16 x 32 Punkty

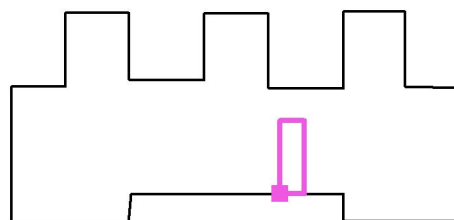
$E_m$ [lx]	$E_{min}$ [lx]	$E_{max}$ [lx]	$E_{min} / E_m$	$E_{min} / E_{max}$
10	5.34	15	0.513	0.347

Edytor  
Telefon  
faks  
e-Mail

**Łask, Przedszkole 3 Misiaczek / szatnia 3 / Izolinie (E, prostopadle)**



Położenie powierzchni w pomieszczeniu:  
Zaznaczony punkt:  
(27.600 m, 7.064 m, 0.100 m)



Wartości Lux, Skala 1 : 53

Siatka: 16 x 32 Punkty

$E_m$ [lx]	$E_{min}$ [lx]	$E_{max}$ [lx]	$E_{min} / E_m$	$E_{min} / E_{max}$
6.95	3.20	10	0.461	0.308