

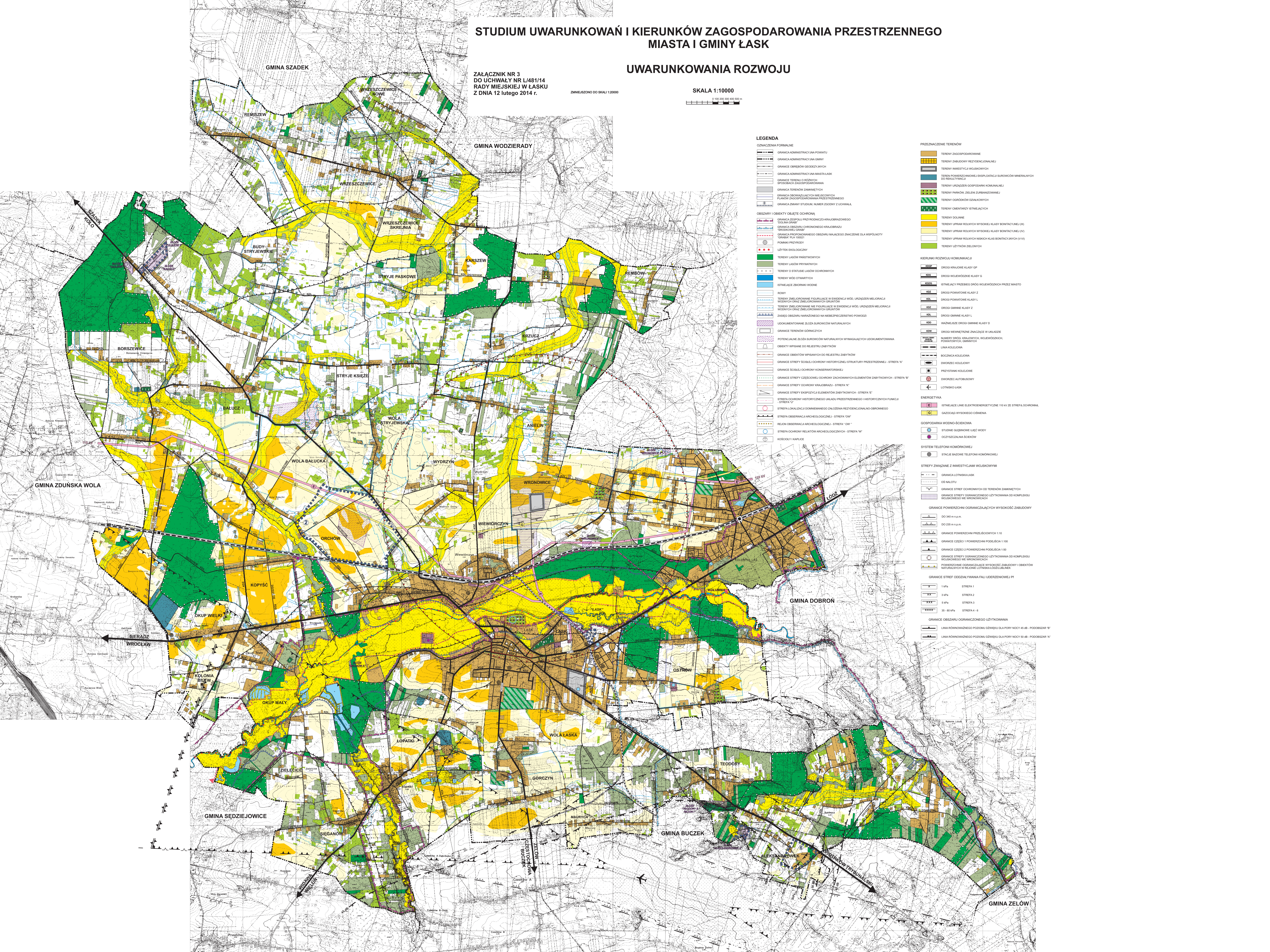
STUDIUM UWARUNKOWAŃ I KIERUNKÓW ZAGOSPODAROWANIA PRZESTRZENNEGO MIASTA I GMINY ŁASK

UWARUNKOWANIA ROZWOJU

ZAŁĄCZNIK NR 3
DO UCHWAŁY NR L/481/14
RADY MIEJSKIEJ W ŁASKU
Z DNIA 12 lutego 2014 r.

ZMIENIENIEM DO SKALI 1:20000

SKALA 1:10000



LEGENDA

OZNACZENIA FORMALNE

- GRANICA ADMINISTRACJI JAKO POWIATU
- GRANICA ADMINISTRACJI JAKO GMINY
- GRANICE OBRĘBÓW GOSPODARSTWA
- GRANICA ADMINISTRACJI JAKO MIASTA ŁASK
- GRANICE TERENÓW O RÓŻNYCH SPOSOBACH ZAGOSPODAROWANIA
- GRANICA TERENÓW ZAMKNIĘTYCH
- GRANICA ODRĘBIANIA SIĘ MIEJSCOWYCH PLANÓW ZAGOSPODAROWANIA PRZESTRZENNEGO
- GRANICA ZMIANY STUDIUM, NUMER ZSIODKI 2 UCHWAŁA

OBIEKTY I OBIEKTY OCHRONY

- GRANICA ZESPÓŁU PRZYRODNICZO-KRAJOBRAZOWEGO
- GRANICA OBRĘBÓW OCHRONIONEGO KRAJOBRAZU
- SRODKOWEJ GRAB
- GRANICA PROPORCJONALNEGO OBRĘBU MIAŁEGO ZNACZENIA DLA WSPÓLNOTY "URABA" PLH 10021
- POWIATKI PRZYRODY
- UŻYTEK ENWLOGETYCZNY
- TERENY LASÓW PAŃSTWOWYCH
- TERENY LASÓW PRYWATNYCH
- TERENY O STATUSIE LASÓW OCHRONNYCH
- TERENY WÓD OTWARTYCH
- ISTNIEJĄCE ZBIORNIKI WODNE
- ROWY
- TERENY ZMIKOSPOWIANE FIDUCIARNE W WIDENIACH WÓD, URZĄDZEN MIELOCRAJI WODNYCH ORAZ ZMIKOSPOWIANYCH GRABÓW
- TERENY ZMIKOSPOWIANE FIDUCIARNE W WIDENIACH WÓD, URZĄDZEN MIELOCRAJI WODNYCH ORAZ ZMIKOSPOWIANYCH GRABÓW
- ZASIEG OBRĘBU NARAZONEGO NA NIEBEZPIECZESTWO POWODZI
- UDOKUMENTOWANE ZŁOŻA SUROWCÓW NATURALNYCH
- GRANICE TERENÓW OGRNICZYCH
- POTENCJALNE ZŁOŻA SUROWCÓW NATURALNYCH WYMASAJĄCYCH UDOKUMENTOWANA
- OBIEKTY WPISANE DO REJESTRU ZABYTEKÓW
- GRANICE OBIEKTÓW WPISANYCH DO REJESTRU ZABYTEKÓW
- GRANICE STREFY SOCJEL OCHRONY HISTORYCZNEJ STRUKTURY PRZESTRZENNEJ - STREFA "A"
- GRANICE SOCJEL OCHRONY KONSERWATORSKIEJ
- GRANICE STREFY CZĘŚCIOWEJ OCHRONY ZAGRODZONYCH ELEMENTÓW ZABYTEKÓW - STREFA "B"
- GRANICE STREFY OCHRONY KRAJOBRAZU - STREFA "C"
- GRANICE STREFY EKSPLOZJI ELEMENTÓW ZABYTEKÓW - STREFA "E"
- STREFA OCHRONY HISTORYCZNEGO URZĄDU PRZESTRZENNEGO I HISTORYCZNYCH FUNKCJI - STREFA "F"
- STREFA LOKALIZACJI DOMOWEGO ZAŁOŻENIA REZYDENCJALNO-OBRONNEGO
- STREFA OBSERWACJI ARCHEOLOGICZNEJ - STREFA "OW"
- REJON OBSERWACJI ARCHEOLOGICZNEJ - STREFA "OW"
- STREFA OCHRONY RELIKWIÓW ARCHEOLOGICZNYCH - STREFA "W"
- KOSCIÓŁY I KAPLICZKI

PRZEZNACZENIE TERENÓW

- TERENY ZAGOSPODAROWANIA
- TERENY ZABUDOWY REZYDENCJALNEJ
- TERENY INWESTYCJI WOLSKOWYCH
- TERENY POWIERZCHNIWEJ EKSPLOATACJI SUROWCÓW MIERALNYCH DO REKULTYWACJI
- TERENY URZĄDZEN GOSPODARKI KOMUNALNEJ
- TERENY PARKÓW, ZELENIZACJI I ZURBANDOWANIA
- TERENY OGRÓDKÓW OSZKOLKOWYCH
- TERENY CMENTARZY ISTNIEJĄCYCH
- TERENY DOLNE
- TERENY UPRAW ROLNYCH WYSOKIEJ KLASY BONTACYJNEJ (II)
- TERENY UPRAW ROLNYCH WYSOKIEJ KLASY BONTACYJNEJ (IV)
- TERENY UPRAW ROLNYCH NISKIEJ KLAS BONTACYJNYCH (V-IV)
- TERENY UŻYTKÓW ZELOWYCH

KIERUNKI ROZWOJU KOMUNIKACJI

- DROGI KRAJOWE KLASY GP
- DROGI WOJEWÓDZKIE KLASY G
- ISTNIEJĄCY PRZEBIEG DROG WOJEWÓDZKICH PRZEZ MIASTO
- DROGI POWIATOWE KLASY Z
- DROGI GMINNE KLASY 2
- DROGI GMINNE KLASY 1
- WAZNIEJSZE DROGI GMINNE KLASY D
- DROGI WEWNĘTRZNE ZNACZĄCE W UKŁADZIE
- NUMERY DROG KRAJOWYCH, WOJEWÓDZKICH, POWIATOWYCH, GMINNYCH
- LINIA KOLEJOWA
- BOCZNICA KOLEJOWA
- DWORZEC KOLEJOWY
- PRZYSTANIE KOLEJOWE
- DWORZEC AUTOBUSOWY
- LOTNISKO ŁASK

ENERGETYKA

- ISTNIEJĄCE LINIE ELEKTROENERGETYCZNE 110 kV ZE STREFA OCHRONY
- GAZOWY WYSOKIEGO CIŚNIENIA

GOSPODARKA WODNO-SIECIOWA

- STUJENIE GŁĘBOKIE UŁCZ WODY
- OCZYSZCZALNIA ŚCIEKÓW
- KOSCIÓŁY I KAPLICZKI

SYSTEM TELEFONII KOMÓRKOWEJ

- STACJE BAZOWE TELEFONII KOMÓRKOWEJ

STREFY ZWIĄZANE Z INWESTYCJAMI WOLSKOWYMI

- GRANICA LOTNISKA ŁASK
- OS NALOTU
- GRANICE STREF OCHRONNYCH OD TERENÓW ZAMKNIĘTYCH
- GRANICE STREF OGRANICZONEGO UŻYTKOWANIA OD KOMPLEKSU WOLSKOWEGO WE WRODZAWACH

GRANICE POWIERZCHNI OGRANICZAJĄCYCH WYSOKOŚĆ ZABUDOWY

- DO 340 m n.p.m.
- DO 235 m n.p.m.
- GRANICE POWIERZCHNI PRZELIŚCOWYCH 1:10
- GRANICE CZĘŚCI 1 POWIERZCHNI PODJEJŚCIA 1:100
- GRANICE CZĘŚCI 2 POWIERZCHNI PODJEJŚCIA 1:50
- GRANICE STREF OGRANICZONEGO UŻYTKOWANIA OD KOMPLEKSU WOLSKOWEGO WE WRODZAWACH
- POWIERZCHNIE OGRANICZAJĄCE WYSOKOŚĆ ZABUDOWY I OBIEKTÓW NATURALNYCH W REJONIE LOTNISKA ŁODZIUBIENIE

GRANICE STREF ODIZOLACYJNYCH FAJL UDERZENIOWEJ PI

- 1 kPa STREFA 1
- 3 kPa STREFA 2
- 5 kPa STREFA 3
- 35 - 60 kPa STREFA 4 - 6

GRANICE OBSZARU OGRANICZONEGO UŻYTKOWANIA

- LINIA RÓWNOWAGNEGO POZIOMU DZWIĘKU DLA PORY NOCY 45-48 - PODDZIAŁ "B"
- LINIA RÓWNOWAGNEGO POZIOMU DZWIĘKU DLA PORY NOCY 50-55 - PODDZIAŁ "A"